

Termómetro visual por infrarrojos Fluke VT04/VT04A

Diseñado para verlo todo

Observe los problemas en contexto al combinar el mapa infrarrojo con la imagen visual, y obtenga el detalle que necesita con la elección de uno de los cinco modos de fusión en la pantalla. Vea imágenes alineadas desde una distancia de 15 cm (6 pulgadas) en modo cerca o, a la distancia, en modo lejos. Además, capture lecturas de temperatura exactas sin quitar los ojos de la pantalla. El cuadro de mediciones central le muestra el área exacta de la medición de temperatura. Llene esa caja central con el objetivo y tenga la garantía de que no estará midiendo el entorno.

- Identifique los problemas intermitentes con el monitoreo temporal del equipo y obtenga alertas cuando una temperatura se encuentra por fuera del rango previsto con las alarmas de temperatura y las funciones de monitoreo automatizado
- Identifique instantáneamente los puntos más calientes y más fríos dentro del campo de visión, con sus respectivos marcadores
- Está ahí cuando lo necesita, cabe fácilmente en su bolso de trabajo o su bolsillo
- Es lo suficientemente intuitivo como para usarse sin necesidad de ajustes
- Acceda de forma fácil a las imágenes guardadas con la tarjeta SD extraíble
- Guarde en formato .bmp cuando solo desea la imagen, o elija el formato .is2 para que pueda optimizar las imágenes y crear informes con el software SmartView® de Fluke que viene incluido, disponible para su descarga gratuita en Fluke.com



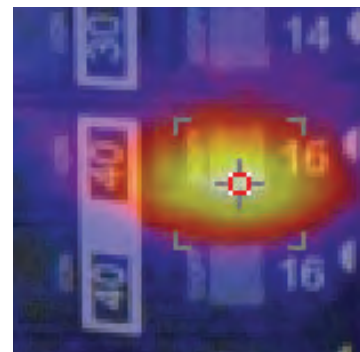
Ventanas de IR de Fluke CV400/401/300/301/200 CLKT100/75/50

Aumente la seguridad y la velocidad de sus inspecciones infrarrojas eléctricas

La mayor inversión de una empresa no se encuentra en el equipo detrás de la puerta del panel. Corresponde a los electricistas, ingenieros e inspectores que arriesgan sus vidas a diario para llevar a cabo sus trabajos.

- La más alta calificación de seguridad de ráfagas de arco disponible (63 kA)*
- Instalación en menos de cinco minutos que no requiere a más de una persona, sin necesidad de quitar la puerta del panel
- Clara visualización del equipo tanto de manera visual como térmica con el recubrimiento ClirVu® que protege la lente de los elementos
- Resistente a la corrosión y la luz ultravioleta para entornos exteriores difíciles, resistente según el estándar IP67*

* Solo la serie CV



Mapa de calor combinado al 50%.



Información para realizar pedidos

Modelos	Accesorios incluidos
FLK-VT04A Termómetro visual por infrarrojos	Estuche flexible, tarjeta micro-SD, adaptador de conversión micro-SD a estándar, pilas AA (4), guía de referencia rápida
FLK-VT04 Termómetro visual por infrarrojos	Estuche rígido, tarjeta micro-SD, adaptador de conversión de micro-SD a estándar, batería recargable de iones de litio, cargador micro USB/fuente de energía (incluidos adaptadores universales), guía de referencia rápida

Información para realizar pedidos

Modelos	Accesorios incluidos
CV400 Ventana infrarroja de 4 pulg. (95 mm), cierre de giro manual para la puerta	Las ventanas de IR se suministran completas, montadas y listas para ser instaladas. Además de las ventanas de IR, cada paquete contiene una declaración de garantía y una clave de seguridad (si se ha solicitado esta opción).
CV401 Ventana infrarroja de 4 pulg. (95 mm), cierre de giro manual para la puerta	
CV300 Ventana infrarroja de 3 pulg. (75 mm), cierre de giro manual para la puerta	
CV301 Ventana infrarroja de 3 pulg. (75 mm), cierre de giro manual para la puerta	
CV200 Ventana infrarroja de 2 pulg. (50 mm), cierre de giro manual para la puerta	
FLK-100-CLKT Ventanas infrarrojas C-Range de 4 pulgadas (100 mm), Kwik Twist	Las ventanas de IR se suministran completas, montadas y listas para ser instaladas. Además de las ventanas de IR, cada paquete contiene una declaración de garantía
FLK-075-CLKT Ventanas infrarrojas C-Range de 3 pulgadas (75 mm), Kwik Twist	
FLK-050-CLKT Ventanas infrarrojas C-Range de 2 pulgadas (50 mm), Kwik Twist	

La ventana infrarroja Fluke le permite inspeccionar el equipo eléctrico sin abrir las puertas del panel.



TERMÓMETROS VISUALES IR



Termómetros por infrarrojos de Fluke: 62 MAX+, 62 MAX, 59 MAX y 572-2

Tome medidas desde una distancia segura

Fluke ha construido termómetros de infrarrojos con la durabilidad y la precisión que necesita para realizar su trabajo y todo dentro de su presupuesto. Estos termómetros de infrarrojos ofrecen tecnología láser para mediciones precisa y repetibles.

Puntos destacados de Fluke 62 MAX+:

- Prueba de caída de tres metros
- Relación de distancia al objetivo de 12:1
- Alarmas de valores Mín./Máx./Prom./Dif., altos y bajos
- Doble láser para apuntar mejor

Puntos destacados de Fluke 59 MAX:

- Relación de distancia al objetivo de 8:1
- Alarmas de valores Mín./Máx./Prom./Dif., altos y bajos

Puntos destacados de Fluke 62 MAX:

- Apunte con un solo láser
- Relación de distancia al objetivo de 10:1

Especificaciones

	62 MAX+	62 MAX	59 MAX
Rango de temperatura	-30 °C a 650 °C (de -22 °F a 1202 °F)	-30 °C a 500 °C (de -22 °F a 932 °F)	-30 °C a 350 °C (de -22 °F a 662 °F)
Exactitud	± 1.0 °C o ± 1.0% de la lectura, lo que sea mayor -10 °C a 0 °C: ± 2.0-30 °C a -10 °C: ± 3.0	± 1.5 °C o ± 1.5% de lectura, el valor mayor de los dos -10 °C a 0 °C: ± 2.0 -30 °C a -10 °C: ± 3.0	≥ 0 °C: ± 2.0 °C o ± 2.0% de lectura, el valor mayor de los dos
Emisividad			De 0.10 a 1.00
Alimentación	Batería AA		
Conformidad	EN/IEC 61010-1: 2001		
Seguridad láser	FDA y norma EN 60825-1 Clase II		



Termómetro Fluke 572-2

- Rangos de medida extremadamente amplios de -30 °C a 900 °C (-22 °F a 1652 °F)
- Relación de distancia al objetivo de 60:1 con avistamiento láser doble

Termómetros Fluke 50 serie II

Exactitud de laboratorio en un termómetro para uso en campo

- Precisión de laboratorio de ± (0.05% + 0.3 °C)
- Dos pantallas retroiluminadas de gran tamaño, en °C, °F o Kelvin (K)
- Mín./Máx./Prom.
- Compatible con una amplia gama de tipos de termopares

Potentes funciones del registro de datos

Los dispositivos Fluke 53 II B y 54 II B pueden registrar hasta 500 puntos de datos en la memoria interna.

- Intervalos de registro ajustables por el usuario
- Captura de la hora exacta del evento mediante el reloj en tiempo real
- Descargue datos para el software para PC FlukeView® opcional



Información para realizar pedidos

Modelos	Accesorios incluidos
FLUKE-62 MAX+ Termómetro infrarrojo, dos láser	
FLUKE-62 MAX Termómetro infrarrojo, láser individual	Hoja de instrucciones, batería
FLUKE-59 MAX Termómetro infrarrojo	
FLUKE-572-2 Termómetro infrarrojos para altas temperaturas	Sonda con punta redondeada de termopar de tipo K, estuche rígido resistente, cable de interfaz para ordenador USB 2.0
FLUKE-54-2-B Termómetro de registro de datos, entrada doble	Sonda de punta redondeada de termopar, pilas, manual de información general del producto, CD de manual de instrucciones
FLUKE-53-2-B Termómetro de registro de datos, entrada única	
FLUKE-52-2 Termómetro digital, entrada doble	Sonda de punta redondeada de termopar, pilas, manual de información general del producto, CD de manual de instrucciones
FLUKE-51-2 Termómetro digital, entrada única	



Termómetros de infrarrojos serie 560 de Fluke

Resista ambientes mecánicos, eléctricos, de sistemas de calefacción, ventilación y aire acondicionado e industriales difíciles

Gracias a una interfaz de usuario muy simple y a los menús de teclas programables, los termómetros de infrarrojos serie Fluke 560 simplifican las mediciones más complejas. Con solo pulsar varias veces un botón, puede ajustar fácilmente la emisividad, registrar datos o activar y desactivar las alarmas.

- Medición de hasta 800 °C (1 470 °F)
- Fácil acceso a las funciones avanzadas con las teclas de función y la pantalla gráfica
- Escanee áreas grandes u objetos pequeños; mida objetos pequeños desde una mayor distancia
- Compatible con la mayoría de termopares de tipo K
- Medición confiable de más superficies con emisividad ajustable y tabla de materiales integrada
- Registro y descarga de mediciones para la elaboración de informes (568)
- Alarmas visuales y sonoras que le avisan de las mediciones que se encuentran fuera de los límites establecidos
- Sonda de tubería para la medición de sobrecalentamiento y subenfriamiento; otras mediciones de contacto y ambientales (561)
- Funciones de valores mín./máx./promedio/dif.
- Sonda de punta redondeada de termopar de tipo K incluida
- Precisión de medición del 1 %



Especificaciones

	Fluke 561	Fluke 566	Fluke 568
Rango de temperaturas infrarrojas	-40 °C a 535 °C (de -40 °F a 995 °F)	-40 °C a 650 °C (de -40 °F a 1202 °F)	De -40 a 800 °C (de -40 a 1472 °F)
Exactitud	Superior a $\pm 1\%$ o $\pm 1\text{ }^\circ\text{C}$ (2 °F)		
Distancia al punto de exploración (D:S)	12:1	30:1	50:1
Enfoque	Puntero láser		
Distancia típica al objetivo	Hasta 2.5 m (7 pies)	Hasta 4.5 m (15 pies)	Hasta 7.5 m (25 pies)
Tipo de sonda	Termopar K		
Intervalo de temperatura de contacto	-40 °C a 550 °C (de -40 °F a 1022 °F)	-270 °C a 1372 °C (de -454 °F a 2501 °F)	
Número de ubicaciones de memoria a bordo		20	99
Descarga de PC y software			Sí, con los formularios de FlukeView®
Navegación en menú con característica de teclas programables			•
Mín./máx./prom./dif.	Min./máx./dif.	Mín./máx./prom./dif.	
Ajuste por tipo de material (emisividad)	Alta/media/baja	Tabla de materiales o 0.1 a 1.00 por 0.01	
Alarmas alta y baja		Alarmas alta y baja	
Registro manos libres			•
Batería	2 AA		
Garantía	Dos años		



Información para realizar pedidos

Modelos	Accesorios incluidos
FLUKE-568 Termómetro infrarrojo	Cable USB, software FlukeView® Forms, sonda con puntas redondeada de termopar de tipo K, estuche de transporte, dos pilas AA, manual de uso y guía de introducción.
FLUKE-566 Termómetro infrarrojo	Sonda con punta redondeada de termopar de tipo K, estuche de transporte, dos pilas AA, manual de uso y guía de introducción
FLUKE-561 Termómetro infrarrojo	Sonda para tubería de termopar de tipo K, estuche de transporte, dos pilas AA, manual de uso y guía de introducción

568 le permite medir temperatura de componentes pequeños.

