

Comprobador de vibraciones Fluke 810

¡Obtenga ya mismo las respuestas de mantenimiento mecánico!

El comprobador de vibraciones Fluke 810 es la herramienta de diagnóstico más avanzada para los equipos de mantenimiento mecánico que necesiten obtener respuestas al instante. Fluke 810 fue diseñado para proporcionar respuestas acerca de la condición de la máquina y evaluar los problemas mecánicos más comunes.

El comprobador de vibraciones Fluke 810 utiliza un sencillo proceso de tres pasos para informar las fallas de la máquina la primera vez que se realizan mediciones, sin necesidad de contar con historial previo. Para localizar y diagnosticar problemas mecánicos comunes y dar prioridad a las acciones de reparación, utilice estos tres simples pasos: configure con información básica sobre la máquina; realice mediciones para solucionar rápidamente los problemas o controlar las condiciones de la máquina; y diagnostique e identifique la raíz del problema, la ubicación y la severidad.

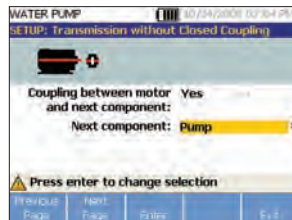
Utilice el Fluke 810 para:

- Identifique fácilmente la causa principal, la ubicación y la gravedad de las fallas mecánicas más habituales
- Priorice y planifique de forma eficaz las tareas de reparación o sustitución del equipo
- Implemente de forma eficaz recursos de mantenimiento en el momento de mayor impacto

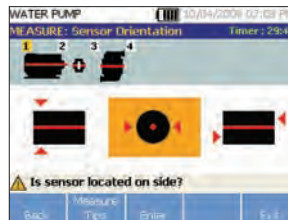


Software Viewer para PC

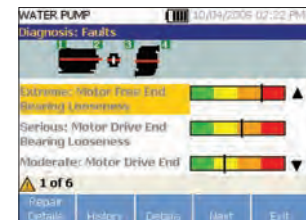
- Almacene sus datos y realice un seguimiento de ellos
- Generar informes de diagnóstico y realizar un seguimiento de la gravedad del estado de su máquina.
- Importe y almacene imágenes JPEG



1. Configuración



2. Medición



3. Diagnóstico

Especificaciones

Especificaciones de diagnóstico	
Análisis para	Motores, ventiladores, correas y cadenas de transmisión, cajas de cambios y engranajes, acoplamientos, bombas (centrífugas, de pistón, de paletas deslizantes, de propulsión, de tornillo, de rotación de rosca, de engranajes, lobulares), compresores de pistón, compresores centrífugos, compresores de tornillo, máquinas con acoplamientos compactos, husillos
Averías estándar	Desequilibrio, holgura, alineación incorrecta y averías en los rodamientos
Rango de velocidad de rotación del motor	200 rpm a 12 000 rpm
Detalles de diagnóstico	Diagnósticos claros con indicaciones de gravedad de la avería (leve, moderada, grave, crítica), detalles de reparación, picos experimentados, espectros
Especificaciones del analizador	
Clasificación IP	IP54
Convertidor A/D	4 canales, 24 bits
Rango dinámico	128 dB
Resolución FFT	800 líneas
Batería	Batería de iones de litio recargable de 8 horas de duración
Capacidad de almacenamiento interno	2 GB interna + ranura accesible por el usuario para proporcionar almacenamiento adicional
Garantía	Tres años (comprobador), un año (sensor y tacómetro)
Especificaciones del sensor	
Tipo de sensor	Acelerómetro triaxial, 100 mV/g ($\pm 5\%$, 25 °C)
Especificaciones del tacómetro	
Tipo de tacómetro	Diodo láser clase 2

Información para realizar pedidos

Modelos	Accesorios incluidos
FLUKE-810 Comprobador de vibraciones	Acelerómetro triaxial, soporte magnético, kit de almohadillas de montaje adhesivas, cable del acelerómetro con desconexión rápida, tacómetro láser con bolsa de almacenamiento, juego de pilas con cable y adaptadores, correa para el hombro, correa de mano ajustable, software Viewer para computadora, cable mini-USB a USB, estuche de transporte, DVD de capacitación, guía de introducción, guía de referencia rápida y CD de manual del usuario

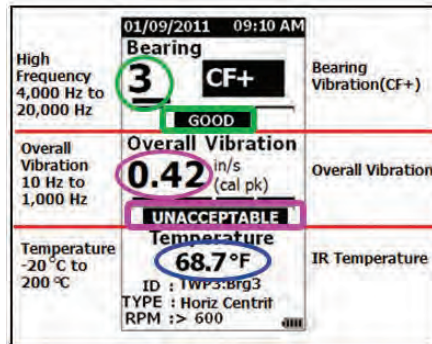


Medidor de vibraciones Fluke 805 FC

Olvídense de los medidores de tipo lápiz. Piense en medidores en los que pueda confiar.

El medidor de vibraciones 805 FC de Fluke es el dispositivo de supervisión de las vibraciones más confiable del mercado para los equipos de actuación en el punto de trabajo que necesitan realizar lecturas frecuentes y basadas en escalas de gravedad sobre el estado de los rodamientos y las vibraciones generales.

- 5 herramientas en 1: Vibración general, impacto sobre rodamientos, temperatura, gravedad del estado de las máquinas y gravedad del estado de los rodamientos
- Si el estado de la máquina está en peligro, obtiene la autorización para llevar a cabo las medidas necesarias, por medio de Fluke Connect®
- La escala de severidad de cuatro niveles evalúa la urgencia de los problemas de vibración
- Medición de las vibraciones para unidades de medición aceleración, velocidad y desplazamiento
- Sistema de iluminación de colores (rojo y verde) y comentarios en pantalla que indican el nivel de presión necesario que se debe aplicar para realizar las mediciones
- La medición de temperatura sin contacto aumenta las capacidades de supervisión de estado de la máquina
- Soporte de acelerómetro externo para llegar a lugares complicados



Especificaciones

Medidor de vibraciones	
Rango de baja frecuencia (medición general)	10 Hz a 1000 Hz
Rango de alta frecuencia (medida CF+)	De 4000 a 20 000 Hz
Niveles de gravedad	Buena, Satisfactoria, Insatisfactoria, Inaceptable
Límite de vibración	Pico de 50 g (100 g pico a pico)
Convertidor A/D	16 bits
Frecuencia de muestreo	Frecuencia baja: Alta frecuencia 20 000 Hz: 80 000 Hz
Sensor	
Sensibilidad	100 mV/g ± 10%
Rango de medida	0.01 a 50 g
Rango de baja frecuencia (medición general)	10 Hz a 1000 Hz
Rango de alta frecuencia (medida CF+)	De 4000 a 20 000 Hz
Resolución	0.01 g
Exactitud	A 100 Hz ± 5% del valor medido
Unidades de amplitud	
Aceleración	g, m/seg ²
Velocidad	pulg./s, mm/s
Desplazamiento	mils (milésimas de pulgada), mm
Termómetro por infrarrojos (medida de temperatura)	
Rango	-20 °C a 200 °C (-4 °F a 392 °F)
Exactitud	± 2 °C (4 °F)
Distancia focal	Fija, a ~3.8 cm (1.5 pulg.)
Medioambiental	
Clasificación IP	IP54
Prueba de caída	1 metro

¿Qué es el Factor de Cresta+?

El factor de cresta (CF) se utiliza para identificar las fallas de rodamientos y es la relación del valor de pico/valor RMS de una señal de vibración de dominio de tiempo. Según empeora la condición del cojinete, aumenta el valor CF+. Fluke también ha incluido una escala de severidad de cuatro niveles que identifica el estado de los cojinetes.

Más que un medidor de vibraciones en general, 5 herramientas en 1

1. Medidor de vibraciones de baja frecuencia
2. Medidor de vibraciones de alta frecuencia (cojinetes)
3. Medidor de temperatura infrarrojo
4. Herramienta de supervisión de salud de la máquina (37 categorías de máquina)
5. Herramienta de supervisión de salud de cojinetes

Información para realizar pedidos

Modelos	Incluye
FLUKE-805 Medidor de vibraciones FC	Cable USB, estuche, funda de correa, guía de referencia rápida, (incluye plantilla en MS Excel y documentación) y dos pilas AA
FLUKE-805ES Sensor externo	Sensor de vibraciones externas con perno de montaje roscado, montaje con imán en forma de "U" extraíble y 2.1336 m (7 pies) de cable bobinado

Fluke Connect® no está disponible en todos los países. Para conocer su disponibilidad, póngase en contacto con su representante local de Fluke.